

MOBILIARIO PROCEDENTE DE POLICIA



MOBILIARIO PROCEDENTE DEL S.A.C.



MOBILIARIO DEL REGIDOR DELEGADO



MOBILIARIO PROCEDENTE DE RRHH



MOBILIARIO PROCEDENTE DEL P.M.D.



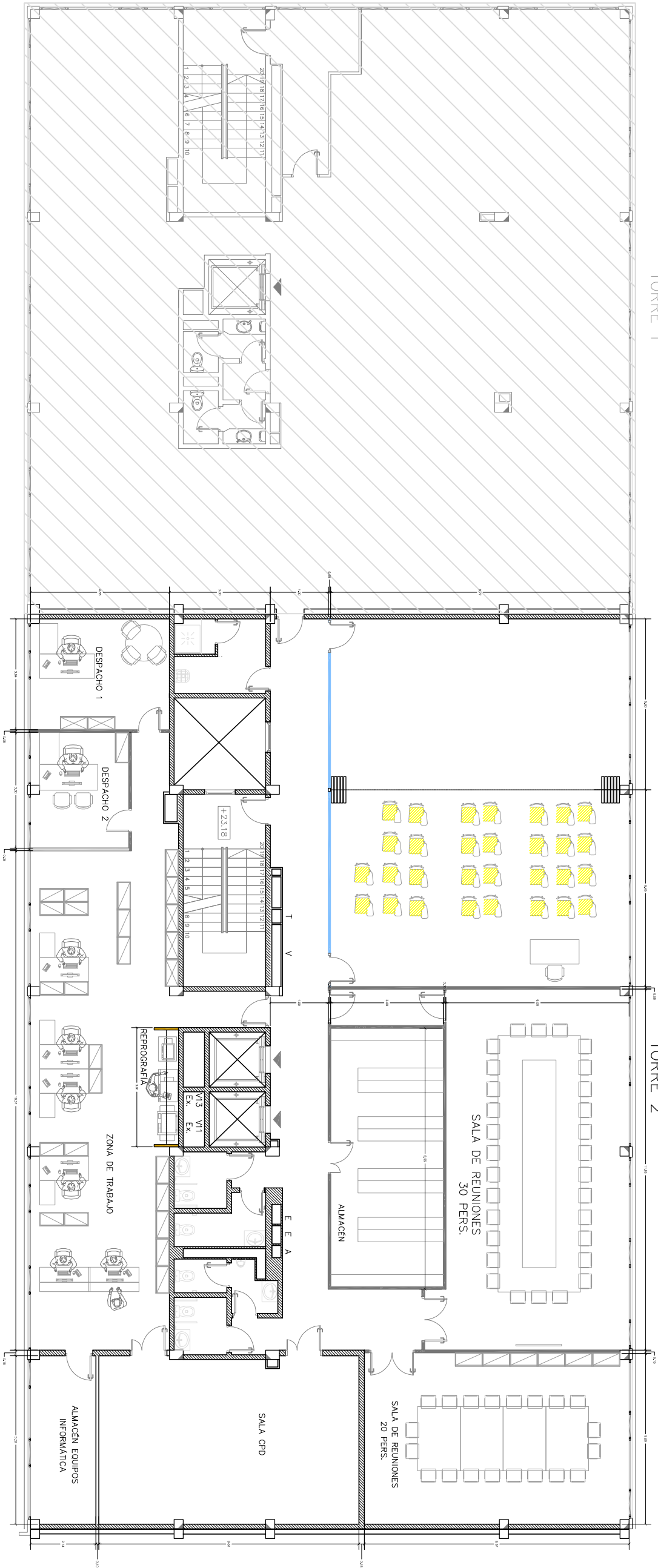
MOBILIARIO PROCEDENTE DE INTERVENCIÓN



MOBILIARIO PROCEDENTE DE FIESTAS

TORRE 1

TORRE 2



PLANTA CUARTA

BDA,s.l.

Arquitectura e Interiorismo

C/Infanta Mercedes, 25

28020 Madrid

B-84060912

PROYECTO: MODIFICACIÓN CETIS - MOBILIARIO
SITUACIÓN: TORRE 2 - EDIFICIO CETIS
CLIENTE: AYUNTAMIENTO DE IBIZA
FECHA: 22-07-2009

SUP. ÚTIL: 569,61 m²
SUP. CONSTRUIDA: 630,37 m²
PLANO: PLANTA CUARTA ESTADO REFORMADO-MOBILIARIO
ARCHIVO:/A/Ayuntamiento de Ibiza/PLANOS PRY EDIF/planas.dwg

C/ INFANTA MERCEDES, 25 28020 MADRID - ESPAÑA - TEL. +(34) 915 70 97 41 +(34) 915 70 16 77 FAX +(34) 915 71 09 59

ESC:1:150
T2A07

A3